

POSTUP OPRAVY PRŮPICHŮ OPRAVNÝMI KNOTY

Opravné knoty jsou určeny k rychlé opravě průpichů pláště pneumatik. Průpich je definován jako otvor v běhounu pneumatiky do průměru 6 mm způsobený většinou najetím na tenký ostrý hladký předmět – např. na hřebík.

K opravě průpichu si připravte:

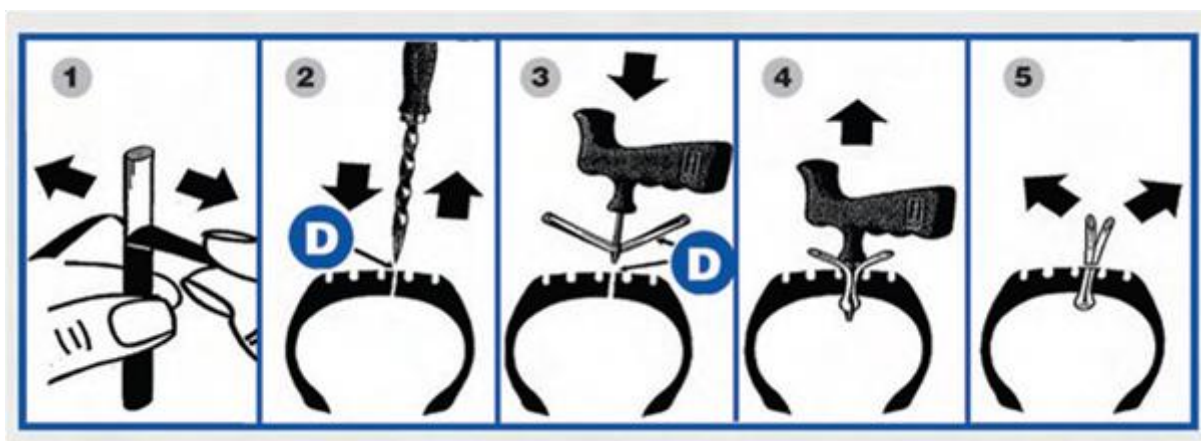
- [Opravné knoty - Ferdus.cz](#) – např. Ref. No. 8.15, 8.16, ...
- [Čistící jehla - jemná - Ferdus.cz](#) – Ref. No. 110.70
- [Provlékač vidlice 75 mm PROFI - otevřené očko - Ferdus.cz](#) – Ref. No. 110.68
- [Vulkanizační roztoky \(lepidla\) - Ferdus.cz D nebo F](#) – např. Ref. No. 9.33 / 9.02,...

Postup při opravě průpichu:

Najděte místo průpichu běhounu pneumatiky a odstraňte předmět, který průpich způsobil – např. hřebík. Následně otvor průpichu vyčistěte hladkou čistící jehlou Ferdus (**obr. 2**) - jehlu zasuněte plně do průpichu, otočte s ní o dvě plné otáčky ve směru hodinových ručiček a vytáhněte ji ven. Tento úkon slouží k odstranění drobných nečistot (například zrněk písku) z místa průpichu. Nesnažte se otvor průpichu nijak obrousit, poškození pneumatiky by se tím zbytečně zvětšilo.

Jehlu očistěte od mechanických nečistot, namočte ji do vulkanizačního roztoku Ferdus D. Namočenou jehlu opět plně vsuňte do průpichu a vytáhněte ji ven.

Vyberte opravný knot (**obr. 1**) a vložte jej do speciální provlékač vidlice na knoty s otevřeným okem Ferdus (**obr. 3**). Knot namočte do vulkanizačního roztoku Ferdus D. Takto namočený knot vtačte vidlicí do otvoru průpichu a následně vidlici vytáhněte ven (**obr. 4**). Konce knotu vyčnívající nad běhounem odřízněte (**obr. 5**).



Oprava průpichu běhounu knotem může být v některých případech poškození pláště nedostatečná. I po opravě může docházet ke vnikání vlhkosti do pláště pneumatiky a to může vést ke korozi kordů a postupnému zničení pneumatiky. **Pro plnou profesionální opravu pláště** proto doporučujeme použití **opravných nýtů Ferdus CONE (Ref. No. 8.31 – 8.33) nebo Ferdus ON (Ref. No. 8.01 – 8.10).**